

Raport z oceny zajęć dydaktycznych
prowadzonej w trybie Zarządzenia Rektora nr 123 z roku 2015 z późn. zm.
na Wydziale Farmaceutycznym Collegium Medicum
za rok akademicki 2016/2017

Podstawa: analiza wyników anonimowych ankiet oceny zajęć dydaktycznych prowadzonych na Wydziale Farmaceutycznym w roku akademickim 2016/2017.

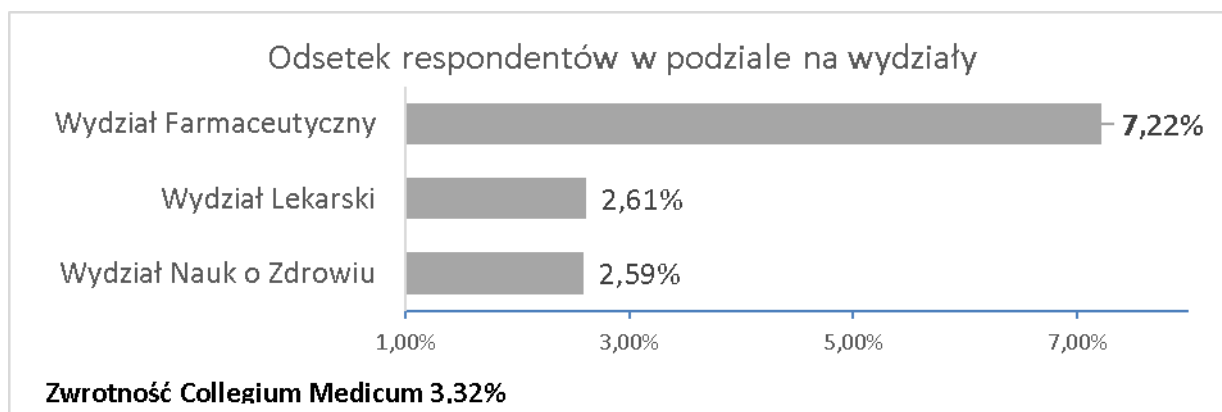
Załączniki (poufne):

1. Zestawienie średnich ocen pracowników na podstawie min. 10 ankiet
2. Zestawienie średnich ocen przedmiotów na podstawie min. 10 ankiet
3. Zestawienie średnich ocen jednostek prowadzących zajęcia ocenianych min. 10 razy
4. Zestawienie komentarzy pozostawionych przez uczestników badania.

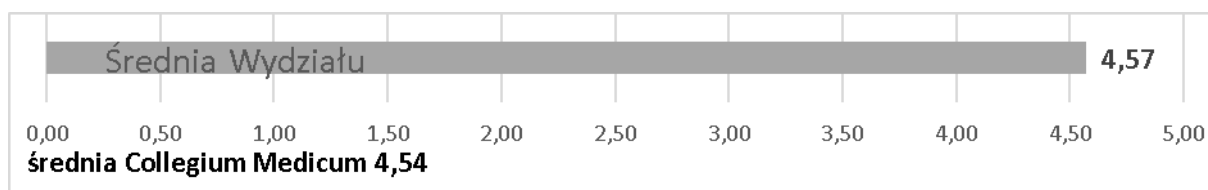
Bydgoszcz, 25 lutego 2018

I. ANKIETY OCENY ZAJĘĆ DYDAKTYCZNYCH

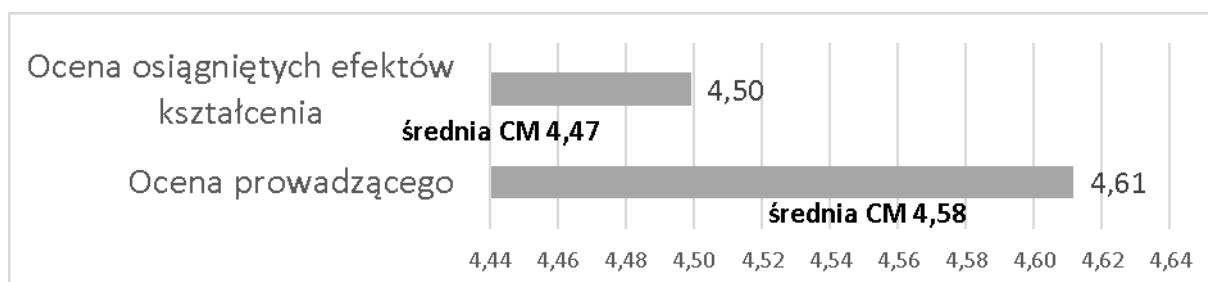
1. Zwrotność.



Wydział Farmaceutyczny uzyskał **7,22%** odpowiedzi studentów, podczas gdy zwrotność Collegium Medicum to **3,32%**. Zwrotność w UMK wyniosła **13,50%**

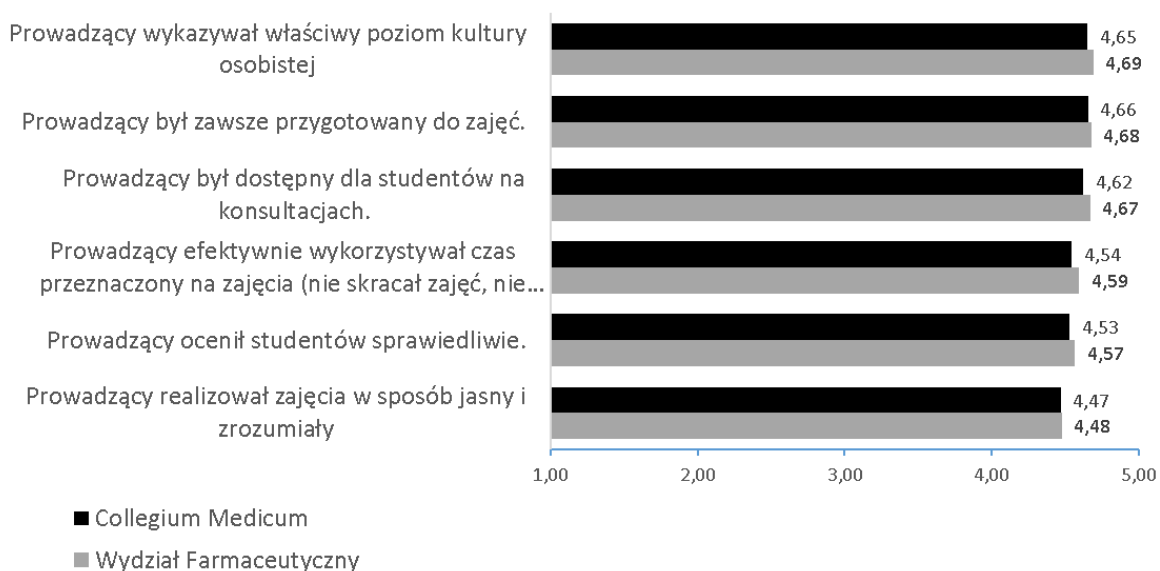


Ogólna średnia dla zajęć prowadzonych na Wydziale wyniosła **4,57**, średnia dla Collegium Medicum to **4,54**. Średnia dla UMK to **4,60**.



Biorąc pod uwagę wybrane komponenty zajęć, ocena dla osiągniętych efektów kształcenia to dla Wydziału **4,50** (4,47 dla CM; 4,63 dla UMK), a ogólna średnia dla prowadzących zajęcia wyniosła **4,61** (4,58 dla CM; 4,54 dla UMK).

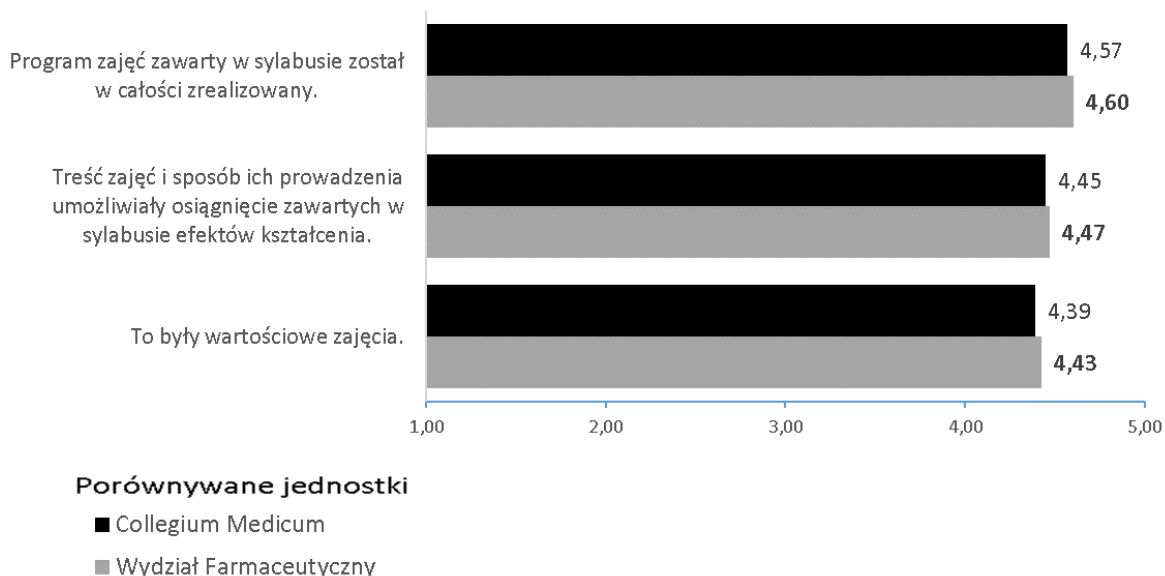
2. Ocena prowadzących zajęcia.



Najwyżej oceniono wykazywanie właściwego poziomu kultury osobistej przez prowadzącego (4,69). **Najniższą ocenę** uzyskało realizowanie zajęć w sposób jasny i zrozumiały (4,48).

Wśród zajęć prowadzonych na Wydziale Farmaceutycznym najwyższą średnią uzyskały te realizowane w formie wykładowej. Najniższy wynik uzyskały zajęcia realizowane w formie seminariów.

3. Efekty kształcenia

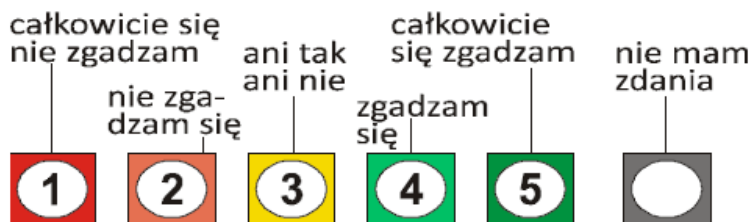


Najwyżej oceniono realizację programu zajęć zawartych w sylabusie (4,60). **Najniższą** średnią otrzymało stwierdzenie – *to były wartościowe zajęcia* (4,43).

Najlepiej oceniono zajęcia o charakterze wykładowym, a najniższą ogólną średnią uzyskały zajęcia seminaryjne.

4. Podsumowanie

Skala



Dzieląc pytania ankiety na bloki tematyczne, z uwzględnieniem struktury kwestionariusza, szczegółowa stratyfikacja wyników przedstawiają się następująco:

Kategoria	Nr pytania w ankiecie	Pytanie	średnia
Przygotowanie do zajęć	1	<i>Prowadzący był zawsze przygotowany do zajęć.</i>	4,68
Zaangażowanie i komunikatywność	2, 8	<i>Prowadzący realizował zajęcia w sposób jasny i zrozumiały. Prowadzący był dostępny dla studentów na konsultacjach.</i>	4,56
Osiągnięcie efektów kształcenia	4, 5, 9	<i>Program zajęć zawarty w sylabusie został w całości zrealizowany. Treść zajęć i sposób ich prowadzenia umożliwiły osiągnięcie zawartych w sylabusie efektów kształcenia. To były wartościowe zajęcia.</i>	4,50
Kultura osobista	7	<i>Prowadzący wykazywał właściwy poziom kultury osobistej.</i>	4,69
Obowiązkowość	3	<i>Prowadzący efektywnie wykorzystywał czas przeznaczony na zajęcia (nie skracał zajęć, nie przedłużał ich, nie spóźniał się).</i>	4,59
Zasady weryfikacji efektów kształcenia	6	<i>Prowadzący ocenił studentów sprawiedliwie.</i>	4,57

Zestawienie średnich ocen wszystkich pytań ankiety

pytania ankiety		Wydział			Wydział Farmaceutyczny			Wydział		
		Praktyczne	Wykładowe	Seminaryjne	Praktyczne	Wykładowe	Seminaryjne	Praktyczne	Wykładowe	Seminaryjne
ocena osiągnięcia efektów kształcenia	Program zajęć zawarty w sylabusie został w całości zrealizowany.	4,51	4,51	4,45	4,58	4,65	4,55	4,64	4,56	4,55
	Treść zajęć i sposób ich prowadzenia umożliwiły osiągnięcie zawartych w sylabusie efektów kształcenia.	4,38	4,36	4,46	4,44	4,54	4,31	4,54	4,44	4,45
	To były wartościowe zajęcia.	4,35	4,26	4,44	4,43	4,46	4,10	4,48	4,34	4,27
ocena prowadzącego	Prowadzący był zawsze przygotowany do zajęć.	4,64	4,65	4,66	4,65	4,73	4,55	4,69	4,60	4,54
	Prowadzący realizował zajęcia w sposób jasny i zrozumiały	4,45	4,40	4,54	4,46	4,52	4,33	4,55	4,42	4,40
	Prowadzący efektywnie wykorzystywał czas przeznaczony na zajęcia (nie skracał zajęć, nie przedłużał ich, nie spóźniał się)	4,52	4,49	4,43	4,57	4,64	4,56	4,57	4,51	4,44
	Prowadzący ocenił studentów sprawiedliwie.	4,49	4,51	4,56	4,52	4,67	4,43	4,58	4,48	4,42
	Prowadzący wykazywał właściwy poziom kultury osobistej	4,65	4,68	4,62	4,66	4,76	4,59	4,66	4,56	4,50
	Prowadzący był dostępny dla studentów na konsultacjach.	4,61	4,60	4,48	4,66	4,70	4,64	4,66	4,53	4,64
	średnia - typ zajęć	4,51	4,50	4,52	4,55	4,63	4,45	4,60	4,49	4,47
średnia- wydział	4,51			4,57			4,54			
średnia Collegium Medicum	4,54									

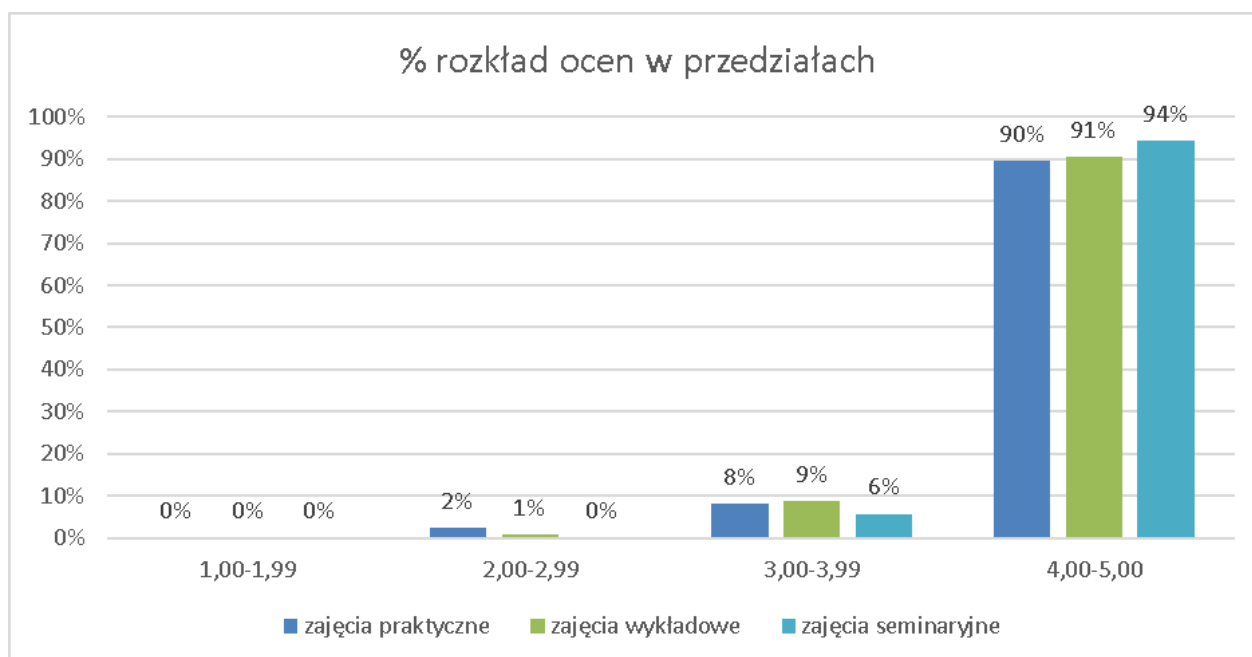
wypełnienie: zielone (jasne) - najwyższa średnia w kolumnie; czerwone (ciemne) - najniższa średnia w kolumnie
pogrubienie - najwyższa średnia w wierszu

Podsumowując ocenę zajęć dydaktycznych na Wydziale Farmaceutycznym uwzględniając ocenę prowadzących zajęcia i ocenę osiągnięcia efektów kształcenia zauważamy, że studenci najbardziej docenili wykazywanie przez prowadzącego właściwej kultury osobistej oraz jego dostępność na konsultacjach. Najniższe średnie występują przy stwierdzeniu – To były wartościowe zajęcia. Na pozostałych wydziałach Collegium Medicum najlepiej oceniono także przygotowanie prowadzącego do zajęć.

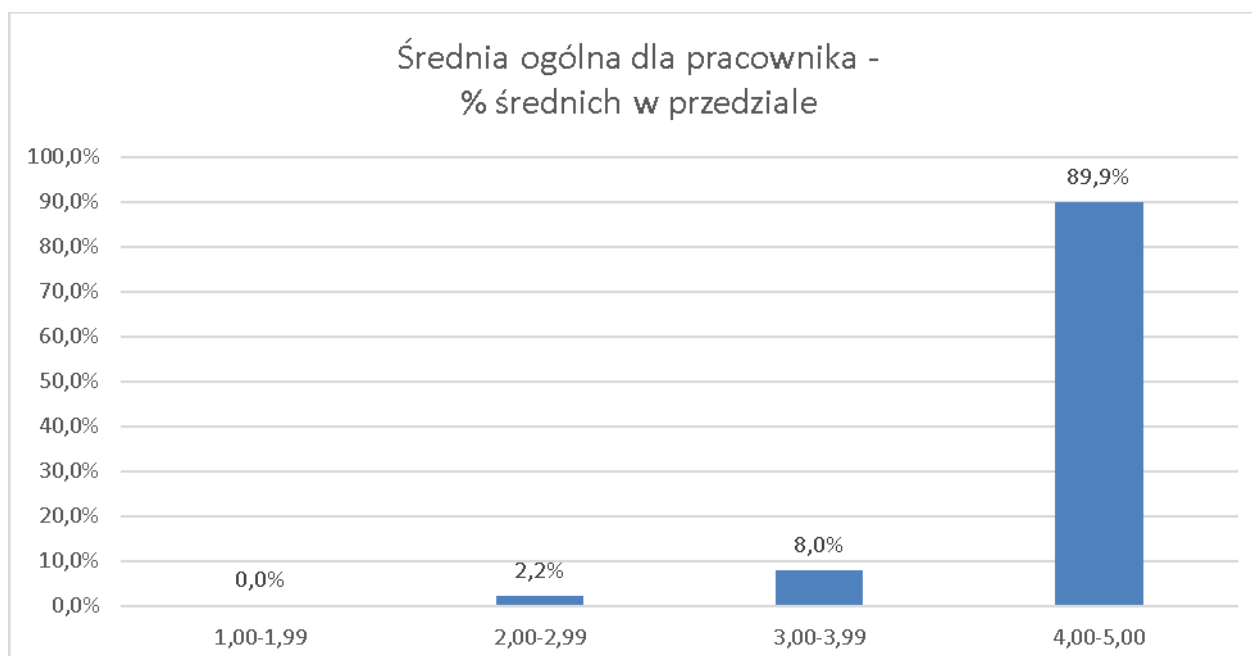
- Ocena pracowników

Podczas ankietyzacji studenci ocenili 82% pracowników realizujących zajęcia na Wydziale Farmaceutycznym (276 osób spośród 338 prowadzących zajęcia).

Rozkład ocen, prowadzących poszczególne typy zajęć, przedstawia się następująco:

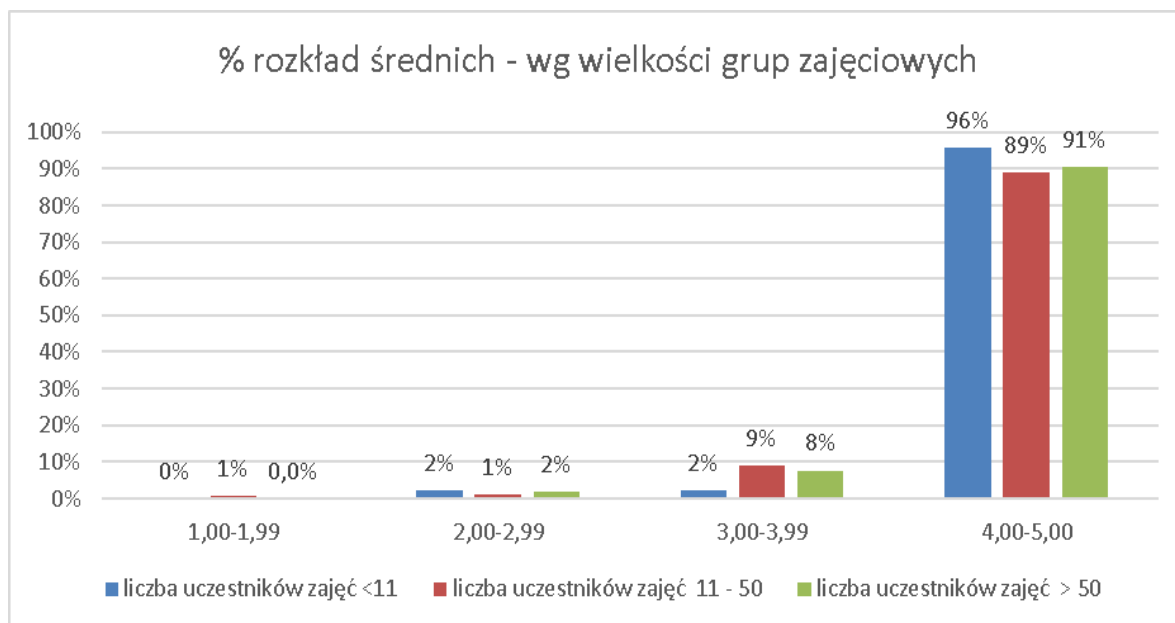


Zestawiając ze sobą średnie wszystkich typów zajęć, pracownicy Wydziału Farmaceutycznego uzyskali średnie ocen:



- Ocena przedmiotów

Ankietowani mieli możliwość oceny 759 przedmiotów realizowanych na wydziale (przedmiot to zajęcia z uwzględnieniem semestru realizacji oraz typu zajęć). Oceniono 487 z nich, czyli 64%. Wyniki jakie uzyskały zajęcia przedstawia poniższy wykres:



- Komentarze

skomenowano	nazwisko	ilość komentarzy	✓	✗
130		470	333	74
			70,85%	15,74%

130 osób zatrudnionych na wydziale otrzymało komentarz. Studenci wystawili łącznie 470 opinii. Prawie 71% z nich to komentarze zdecydowanie pozytywne, a prawie 16% to komentarze o charakterze negatywnym. Pozostałe, 13%, to wypowiedzi informacyjne, ogólne.

II. Wnioski Wydziałowego Koordynatora ds. Jakości Kształcenia i porównanie z wynikami oceny w poprzednim okresie

- Zwrotność ankiet poprawiła się (7,22%) w stosunku do lat ubiegłych (4,49% i 4,91%), lecz nadal nie jest zadowalająca.
- Wyniki badania uzyskane w roku 2016/2017 są bardzo podobne do poprzedniego okresu i w większości oscylują w zakresie ocen dobrych i bardzo dobrych. Podobnie jak w latach ubiegłych zajęcia wykładowe zostały ocenione najwyżej, a seminaria najgorzej.
- Komentarze do oceny są zazwyczaj merytoryczne i kulturalne oraz mogą stanowić wskazówki do wyznaczenia obszarów do poprawy. Szczególnie niepokojące są komentarze dotyczące kultury osobistej prowadzących zajęcia oraz sygnały o zajęciach które nie odbywały się w sposób zgodny z sylabusami i planami.

III. Rekomendacje Wydziałowej Rady ds. Jakości Kształcenia