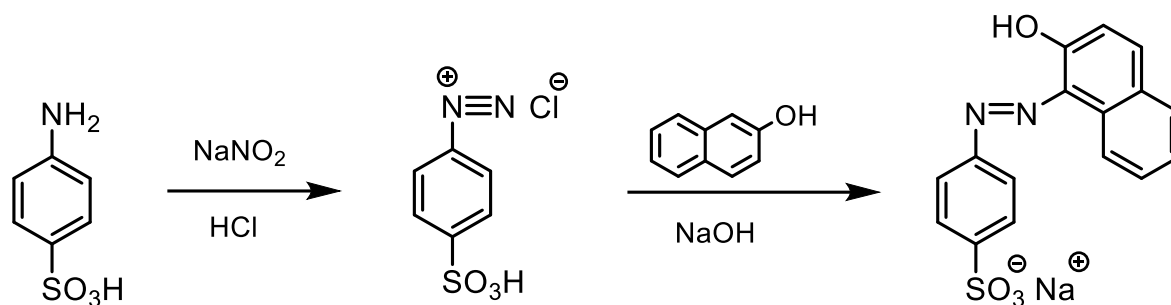


ORANŻ 2-NAFTOŁOWY



Odczynniki:

kwas sulfanilowy–2,5g
2M NaOH–31ml
NaNO₂–1g
4M HCl–13ml
2-naftol–2g

Aparatura:

zlewka wysoka 400 ml, 100ml
kolba stożkowa 100ml
krystalizator 200ml
bagietka
szkiełko zegarkowe

Wykonanie:

2,5g kwasu sulfanilowego rozpuszcza się w 6ml 2 molowego roztworu NaOH. Następnie dodaje się 1g azotanu (III) sodu rozpuszczonego w 2ml wody. Otrzymany roztwór wlewa się chłodząc lodem do 13ml 4 molowego HCl. Papkowatą mieszaninę przenosi się dość szybko, mieszając do alkalicznego roztworu 2-naftolu (2g w 25 ml 2 molowego NaOH). Krystalizację barwnika przyspiesza się przez chłodzenie mieszaniny w łaźni lodowej. Otrzymane kryształy odsącza się i przemywa zimną wodą.